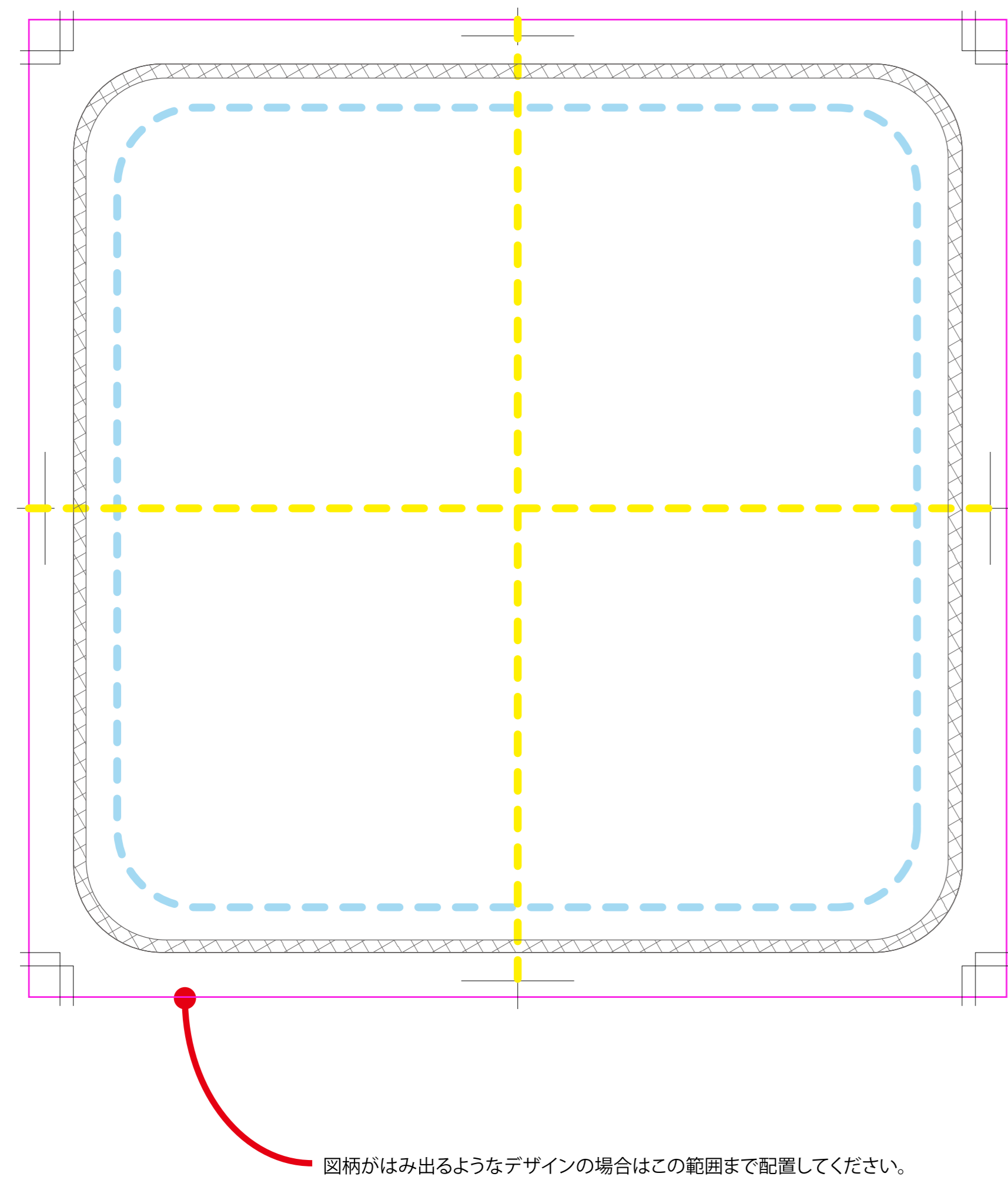


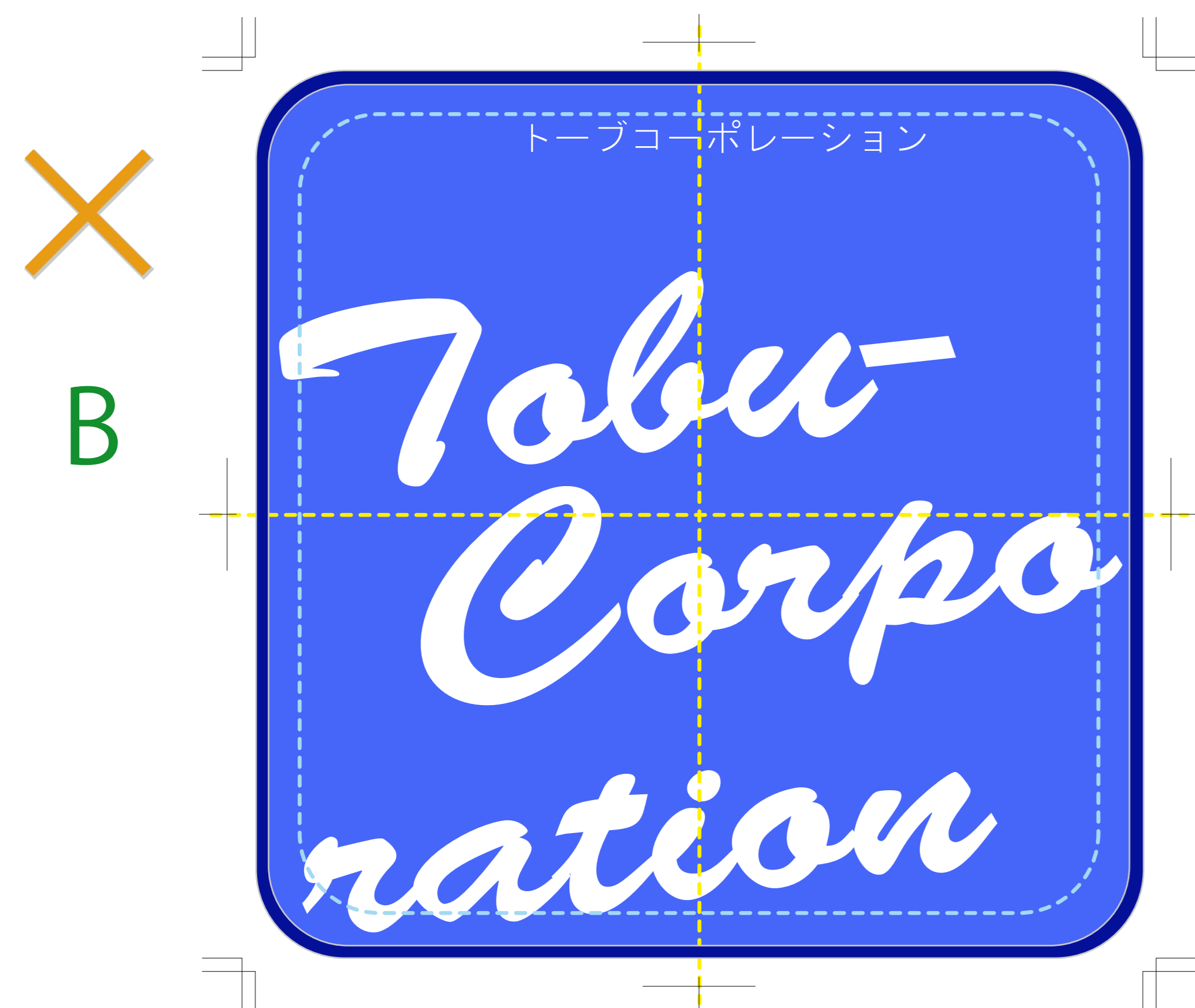
【タオルハンカチ 20cm×20cm（ソフト顔料・全ベタプリント）日本製生地】



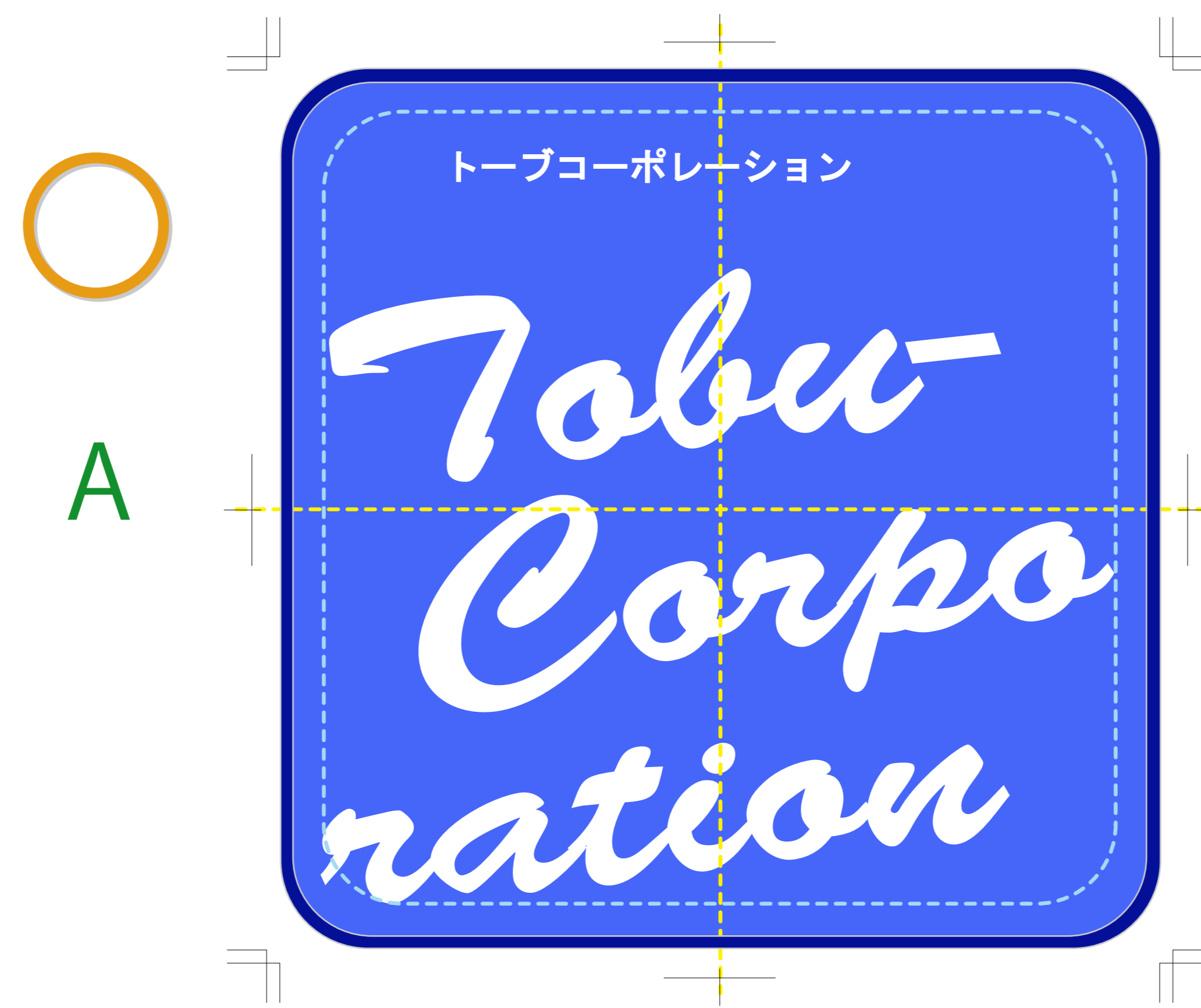
図柄がはみ出るようなデザインの場合はこの範囲まで配置してください。

《デザイン配置例》

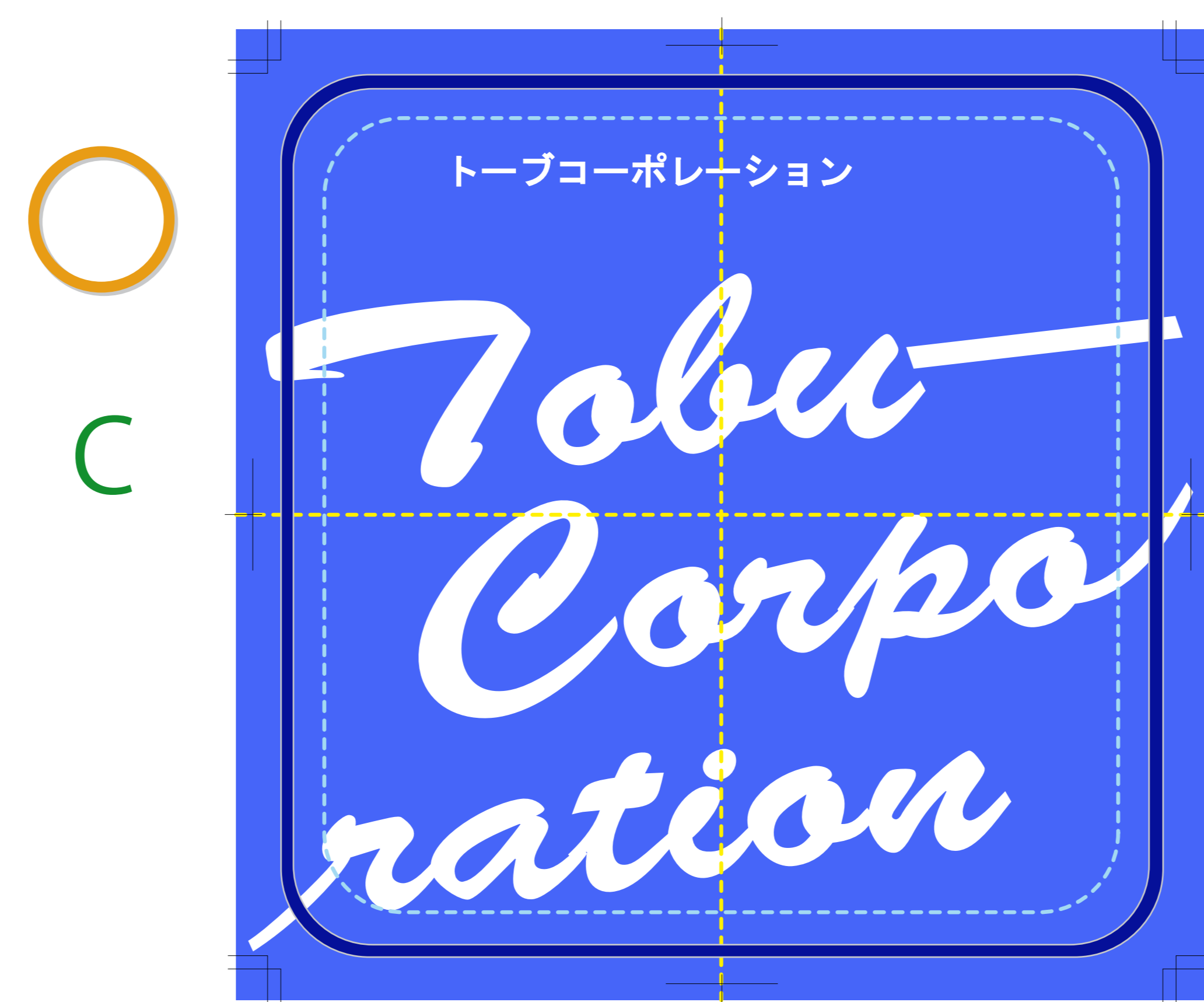
※黄色の点線がタオルの中心を表しており、水色の点線が文字・ロゴ等配置最適範囲です。



B



A

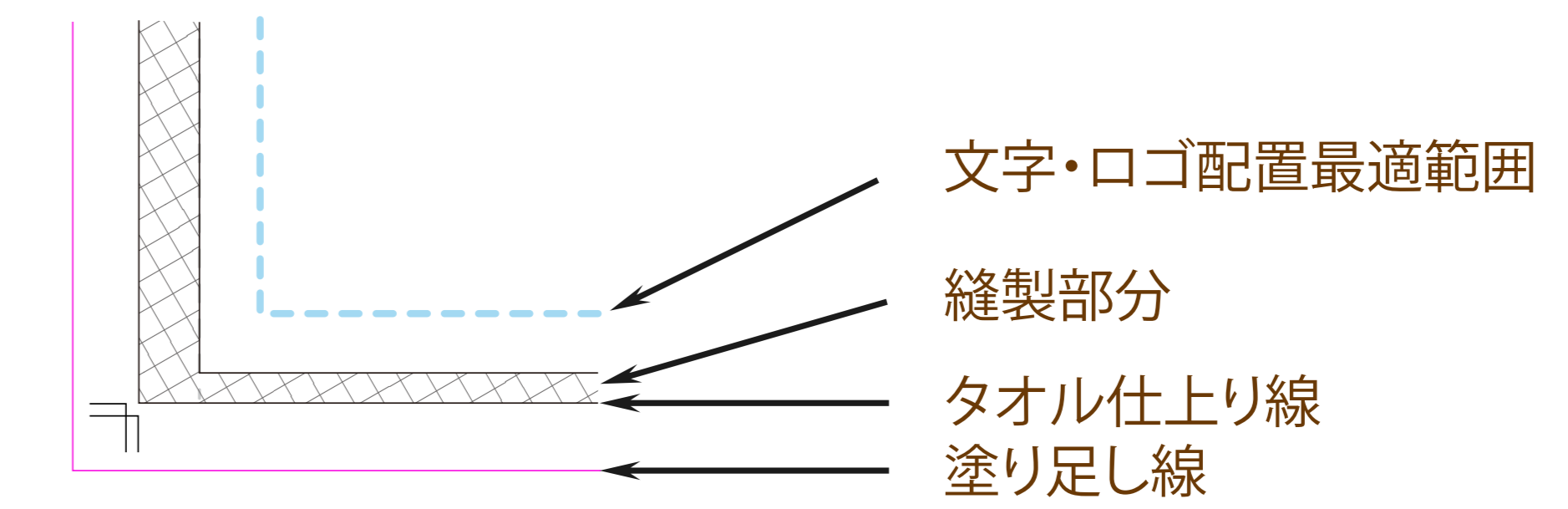


C

■デザインについて

専

線幅 : 1mm以上
 間隔 : 1mm以上
 文字は全てアウトライン化をお願いします。
 文字を形成しているラインの太さ、及び
 ラインとラインの間隔は、1mm以上となるよう
 お願いします。



途切れてはいけない文字やロゴは、「文字・ロゴ配置最適範囲」（水色の点線）内に配置して下さい。

図柄がはみ出すデザインは、塗り足し線の範囲より大きく作成下さい。

・イラストレーターのバージョン⇒最新版まで対応しています。

・デザイン内に画像を配置（埋め込み・リンク）される場合は、別途元画像もご入稿下さい。
 （画像をデータ化（アウトライン化）するお日にちが掛かることがあります）

■デザインの配置例について

Aのデザインは、ロゴ文字が配置最適範囲内のため、きれいに仕上がります。
 左上の「トープコーポレーション」の文字も、文字を形成しているラインの太さ、及びラインとラインの間隔が1mm以上あるため、きれいに表現できます。

Bのデザインは、ロゴ文字が配置最適範囲からすこしはみ出しています。
 範囲内に配置していただければ製作できます。

Cのデザインのように、太いラインでタオル端まではみ出すようなデザインも製作可能です。
 但し、端の部分は、縫製のため、色の境目に少しにじみが出る可能性があります。

仕上がりが一番きれいなのはAです。

タオル生地 : タオルハンカチ [ソフト顔料・全ベタプリント]
 生地サイズ : 約20cm×20cm(カド丸)
 文字・ロゴ等配置最適範囲 : 約18cm×18cm

※デザインについてご不明な点などございましたら、ご遠慮なくお問い合わせ下さい。



オリジナルタオル作成専門
 トープコーポレーション
 TOBU CORP
<https://www.tobu-corp.jp>

タオル外側へと文字や図柄がはみ出すデザインは、はみ出た部分も削除せず残して下さい。