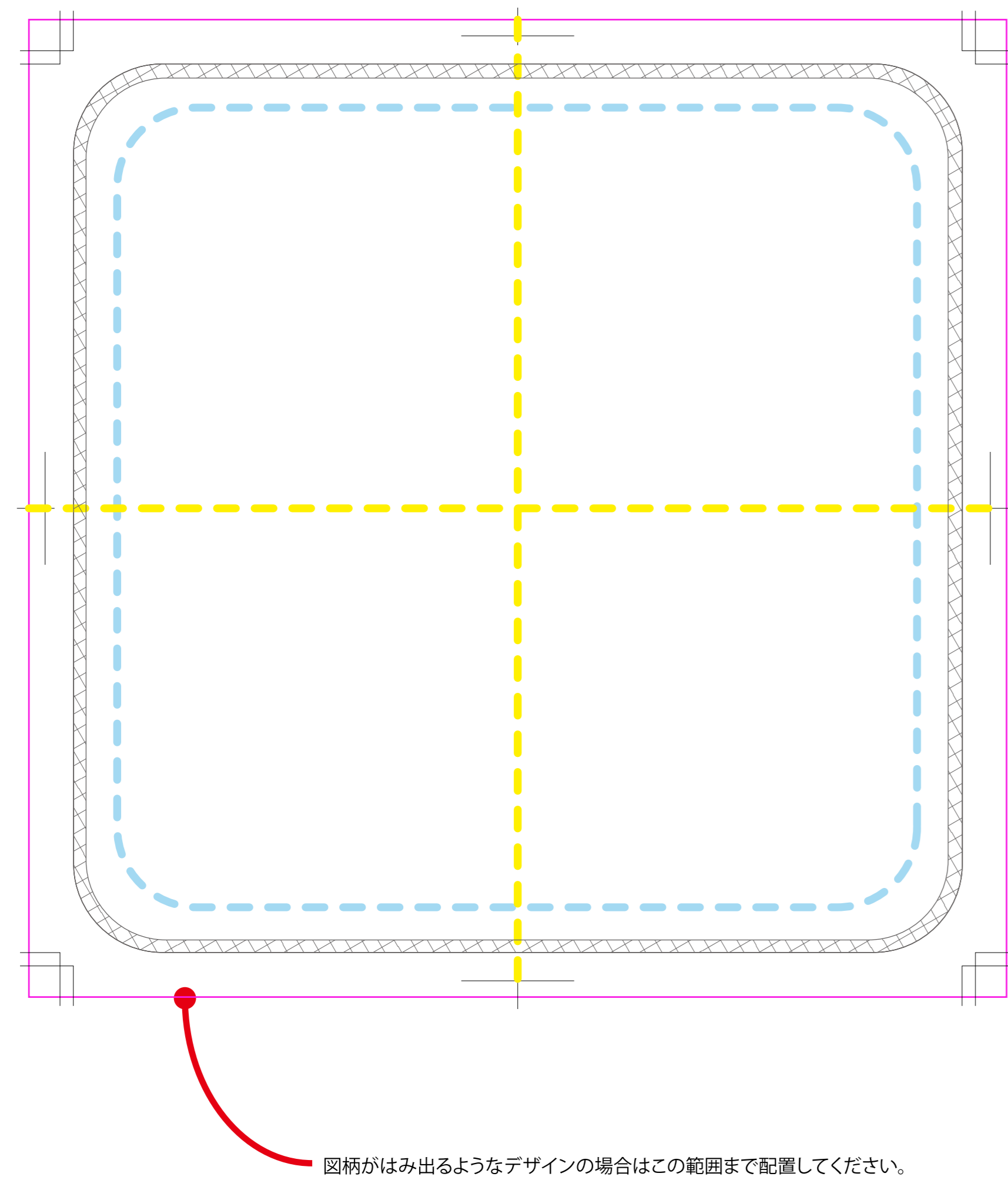


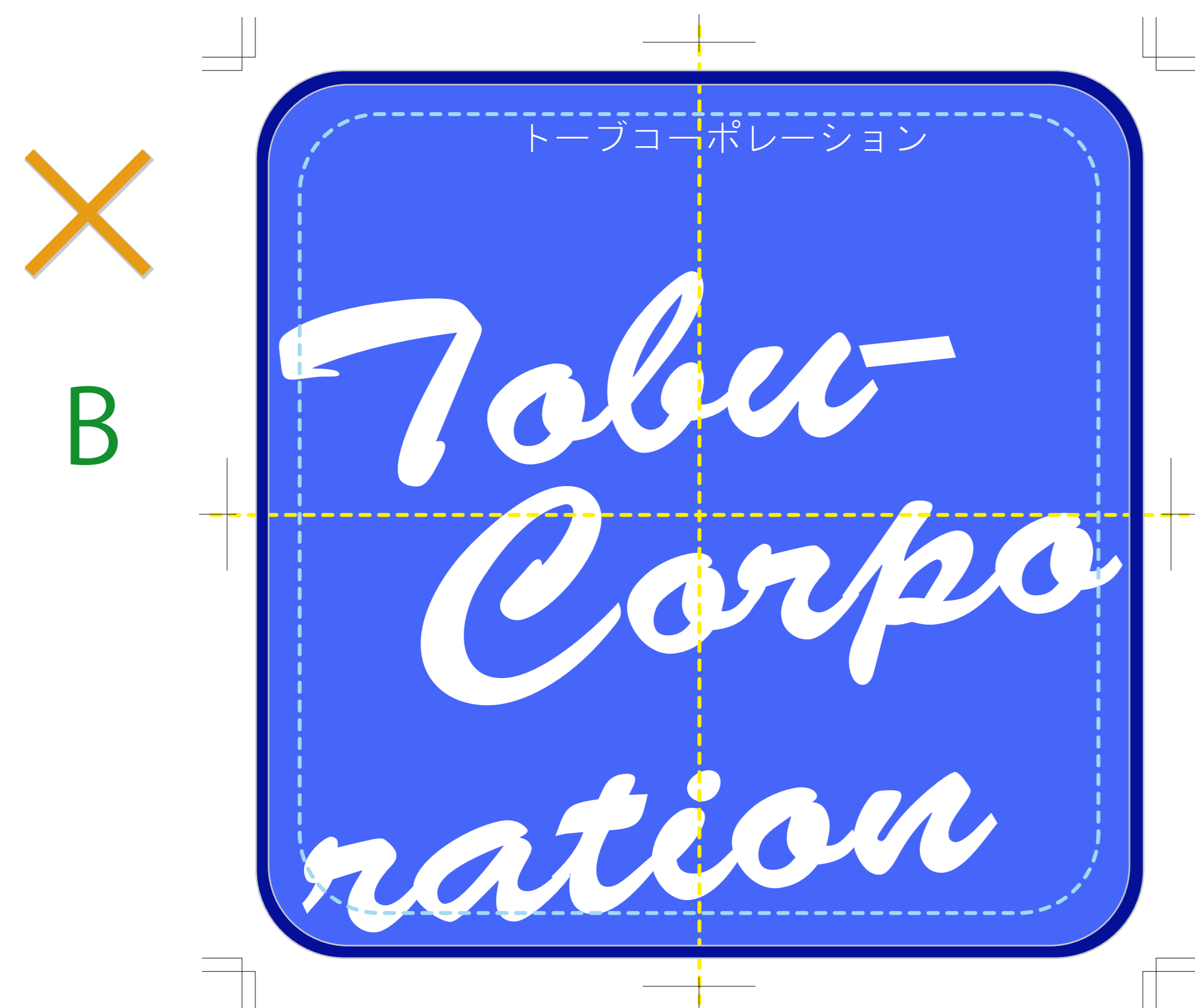
【タオルハンカチ 20cmx20cm（染料・全ベタプリント・丸メロー）】



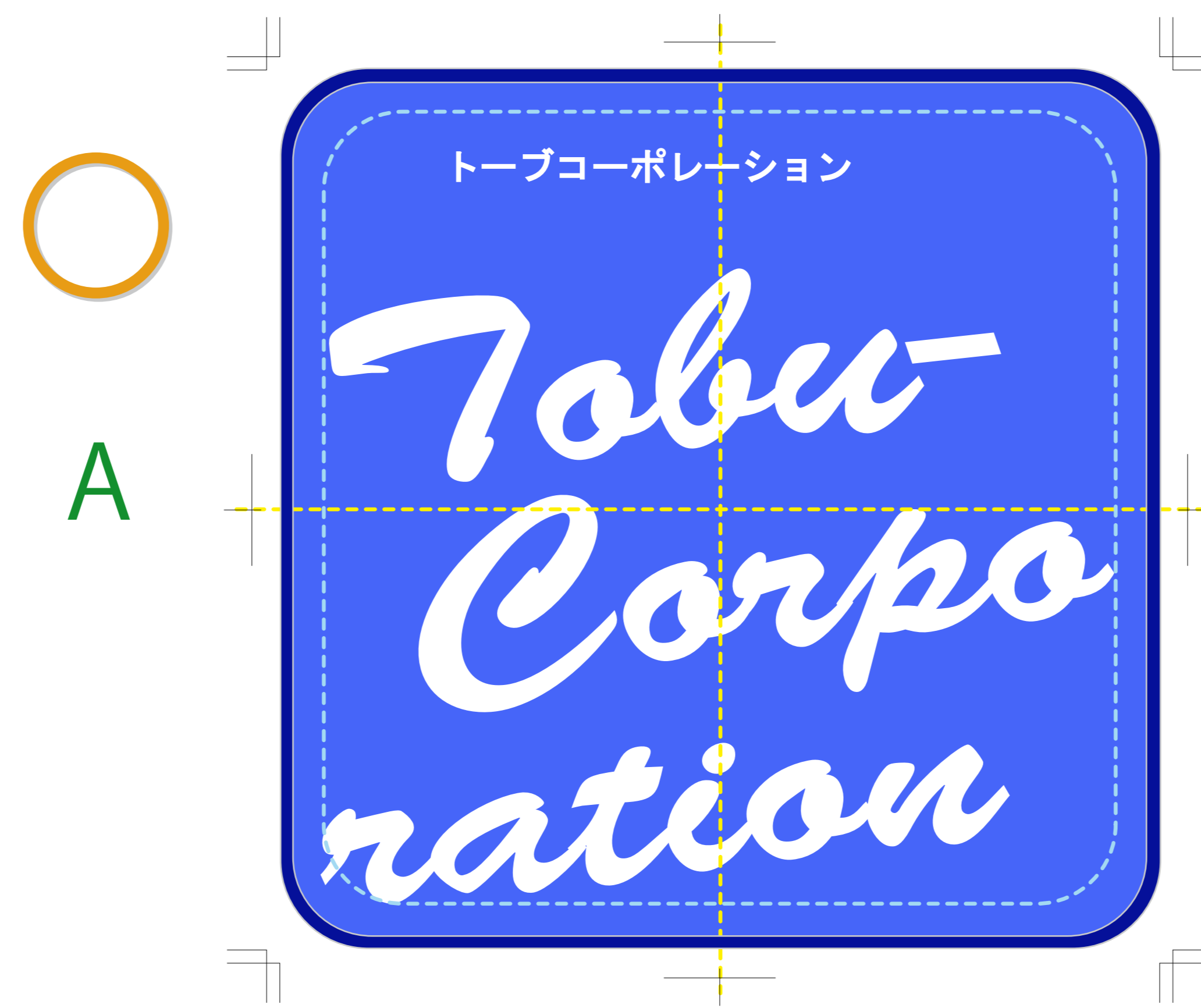
図柄がはみ出るようなデザインの場合はこの範囲まで配置してください。

《デザイン配置例》

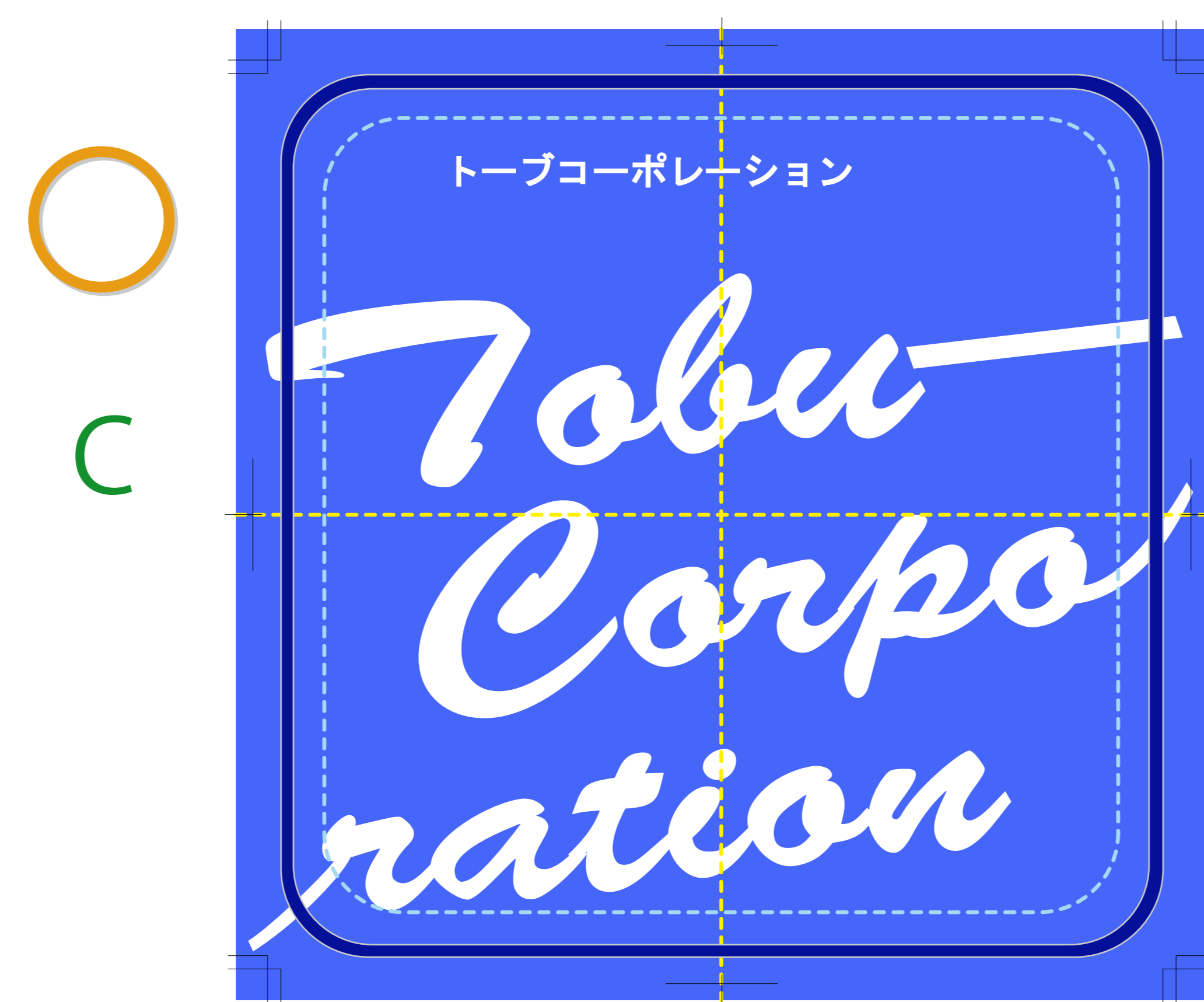
※黄色の点線がタオルの中心を表しており、水色の点線が文字・ロゴ等配置最適範囲です。



B



A



C

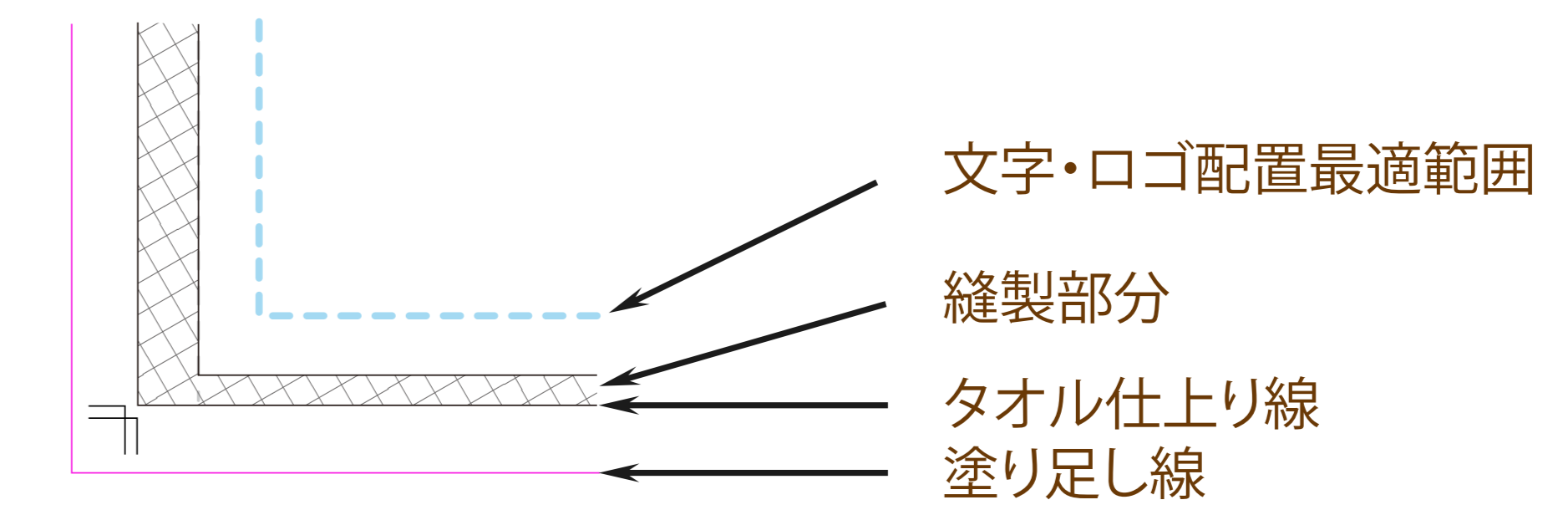
タオル外側へと文字や図柄がはみ出すデザインは、はみ出た部分も削除せず残して下さい。

■デザインについて

専

線幅 : 2mm以上  
間隔 : 2mm以上

文字は全てアウトライン化をお願いします。  
文字を形成しているラインの太さ、及び  
ラインとラインの間隔は、2mm以上となるよう  
お願いします。



途切れてはいけない文字やロゴは、「文字・ロゴ配置最適範囲」(水色の点線)内に配置して下さい。

図柄がはみ出すデザインは、塗り足し線の範囲より大きく作成下さい。

・イラストレーターのバージョン⇒最新版まで対応しています。

・デザイン内に画像を配置(埋め込み・リンク)される場合は、別途元画像もご入稿下さい。  
(画像をデータ化(アウトライン化)するお日にちが掛かることがあります)

■デザインの配置例について

Aのデザインは、ロゴ文字が配置最適範囲内のため、きれいに仕上がります。左上の「トープコーポレーション」の文字も、文字を形成しているラインの太さ、及びラインとラインの間隔が2mmあるため、きれいに表現できます。

Bのデザインは、ロゴ文字が配置最適範囲からすこしはみ出しています。範囲内に配置していただければ綺麗に仕上がります。Bデザインの配置のままでは、左の「T」か右の「o」のどちらかの文字が欠ける可能性があります。左上の「トープコーポレーション」の文字も、文字のラインが1mm幅しかなく、ラインとラインの間隔も無いのでつぶれてしまいます。

Cのデザインのように、太いラインでタオル端まではみ出すようなデザインも製作可能です。但し、端の部分は、メロー縫製のため、縫製の糸が乗り、デザインが途切れます。

いちばんお薦めなのはAです。

タオル生地 : タオルハンカチ [全ベタプリント]  
生地サイズ : 約20cm×20cm(カド丸)  
文字・ロゴ等配置最適範囲 : 約18cm×18cm

※デザインについてご不明な点などございましたら、ご遠慮なくお問い合わせ下さい。



オリジナルタオル作成専門  
トープコーポレーション  
TOBU CORP

<https://www.tobu-corp.jp>